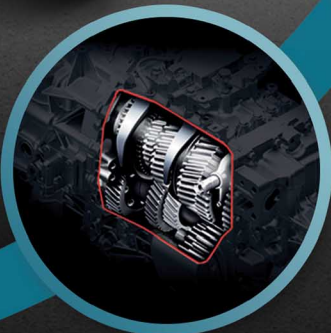


# ช่วยประหยัดปลอดภัย

คุ้มค่า เป็นใจ ทุกการลงทุน



ไฟส่องสว่างเวลากลางวัน (DRL)



เทอร์โบ MX06 ที่สุดของความแรงและประหยัด



ช่องจ่ายไฟ USB 2.1A



ระบบเบรกแบบลมล้วน พร้อมปรับตั้งเบรกอัตโนมัติ

**ประสิทธิภาพและอัตราทดเกียร์**

รุ่น		FG8J1A-JGT, FG8JM1A-JGT, FG8JP1A-JGT, FG8JR1A-JGT, FG8JT1A-JGT
ความเร็วสูงสุด (กม./ชม.)		128
ความสามารถขึ้นทางชัน % (องศา)		34.9 (19.2)
รุ่นเกียร์		MX06
อัตราทดเกียร์	เกียร์ 1	6.515
	เกียร์ 2	4.224
	เกียร์ 3	2.441
	เกียร์ 4	1.473
	เกียร์ 5	1.000
	เกียร์ 6	0.702
อัตราทดเพืองท้าย		6.991
		5.857

**เครื่องยนต์**

รุ่น	ฮีโน่ J08E-WJ
แรงม้าสูงสุด (EEC Net)	176 กิโลวัตต์ (240 แรงม้า) เมื่อเครื่องยนต์หมุน 2,500 รอบ/นาที
แรงบิดสูงสุด (EEC Net)	716 นิวตันเมตร (73 กิโลกรัมเมตร) เมื่อเครื่องยนต์หมุน 1,500 รอบ/นาที
แบบ	เครื่องยนต์ดีเซล ทอร์โบอินเตอร์คูลเลอร์ 4 จังหวะ 6 สูบ เรียงตั้งแนวตรง ไอวอร์ออดแคมชาฟท์ ระบายความร้อนด้วยน้ำ
ระบบการจ่ายเชื้อเพลิง	คอมมอนเรล ควบคุมด้วยคอมพิวเตอร์
เส้นผ่านศูนย์กลางกระบอกสูบ x ระยะชัก	112 x 130 มม.
ความจุกระบอกสูบ	7,684 ซีซี
อัตราส่วนกำลังอัด	18.0 : 1
มาตรฐานไอเสีย	ยูโร 3

**คลัตช์**

แบบ	แห้งแผ่นเดี่ยว ควบคุมด้วยระบบไฮดรอลิก มีลมคั้นช่วย
-----	-------------------------------------------------------

**เกียร์**

แบบ	6 จังหวะเดินหน้า ไอวอร์โครม เกียร์ 2-6 แบบซินโครเมซ
-----	--------------------------------------------------------

**เพลาน้ำ**

แบบ	แกนเหล็กรูปตัว "I" โค้ง
สมรรถนะ	5,500 กก.

**เพลาลัง**

แบบ	ลอยตัวทั้งหมด เพื่องานตัดเย็บ ไซปอยด์เกียร์
สมรรถนะ	11,000 กก.
ระบบเบรก	
แบบ	ลูกเบี้ยว (S-CAM) กระทำทั้งพิกนัและพิกตาม
การควบคุม	ลมดันล้อน 2 วงจรอิสระ พร้อมระบบปรับตั้งระยะพ่นเบรกอัตโนมัติ
เบรกมือ	
แบบ	สปริงเบรกกระทำที่เพลาลัง
เบรกเสริม	
แบบ	เบรกไฮดรอลิกทำงานด้วยลมดัน ควบคุมด้วยไฟฟ้า
ระบบบังคับเลี้ยว	
แบบ	ลูกปืนหมุนเวียน มีไฮดรอลิกช่วยพ่นแรง
อัตราทด	20.2
ระบบกันสะเทือน	
หน้า	แท่นและโซ่ค้ำ
หลัง	แท่นหลักและแท่นช่วย
ล้อและยาง	
กระทะล้อ	22.5 x 7.50 นอตล้อ 10 ตัว
ยาง	11R22.5-16PR
ถังน้ำมันเชื้อเพลิง	
ปริมาตร	200 ลิตร
คิลซี	
แบบ	เหล็กชุบซินนิค "J"
ห้องโดยสาร	
แบบ	เหล็กขึ้นรูปเชื่อมประสาน
อุปกรณ์ไฟฟ้า	
แบตเตอรี่	ขนาด 12 โวลต์ จำนวน 2 ลูก 120 แอมแปร์-ชั่วโมง เมื่ออัตราประจุ 20 ชั่วโมง
เครื่องกำเนิดไฟฟ้า	24 โวลต์ 60 แอมแปร์
เครื่องปรับอากาศ	ดีนโซ (ติดตั้งมาตรฐานจากโรงงาน)
อุปกรณ์ความปลอดภัย	ถุงลมนิรภัยที่พวงมาลัย, ไฟหน้าปรับได้ 5 ระดับ
ความสะดวกสบาย	กระจกไฟฟ้า, เซ็นทรัลล็อก
อุปกรณ์มาตรฐาน	กล่องติดตั้งพรีนาถ, กันสาดข้างประตู, ไฟส่องสว่างเวลากลางวัน, ช่องจ่ายไฟ USB
อุปกรณ์เพื่อเลือก	สเปคย่อยหลังคา, เกียร์พาร์ค (PTO), ระบบป้องกันล้อล็อก ABS (สำหรับรุ่น R1A, P1A)

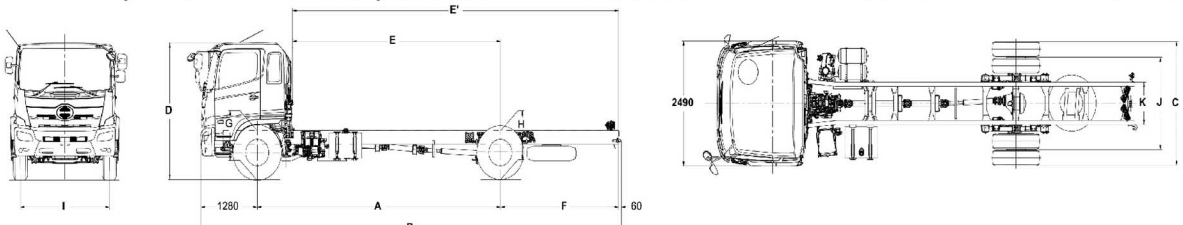
รายการ		FG8J1A-JGT	FG8JM1A-JGT	FG8JP1A-JGT	FG8JR1A-JGT	FG8JT1A-JGT
น้ำหนักกรวมน้ำหนักบรรทุก (GVW)	กก.	15,000				
น้ำหนักคิลซี (โดยประมาณ) รวมอุปกรณ์มาตรฐาน	หน้า	3,010	3,035	3,080	3,115	3,135
	หลัง	2,085	2,085	2,180	2,195	2,225
โปรรวมน้ำหนักเชื้อเพลิง	รวม	5,095	5,120	5,260	5,310	5,360
รัศมีวงเลี้ยวแคบสุด	กึ่งยางรถ	7,500	8,700	9,400	9,900	10,800
ระยะต่ำสุดของรถ	ที่เพลาก้าย	240	240	240	240	240
จำนวนที่นั่ง		3				

**ขนาดและสัดส่วน**

หน่วย : มม.

รุ่น	A	B	C	D	E	E'	F	G	H	I	J	K
FG8J1A-JGT	4,340	7,755	2,435	2,730	3,510	5,585	2,075	985	1,070	2,055	1,835	840
FG8JM1A-JGT	5,080	8,895	2,435	2,730	4,250	6,725	2,475	985	1,070	2,055	1,835	840
FG8JP1A-JGT	5,530	9,520	2,435	2,730	4,700	7,350	2,650	985	1,065	2,055	1,835	840
FG8JR1A-JGT	5,830	9,995	2,435	2,730	5,000	7,825	2,825	980	1,065	2,055	1,835	840
FG8JT1A-JGT	6,430	10,895	2,435	2,730	5,600	8,725	3,125	980	1,065	2,055	1,835	840

A - ยางล้อ B - ความยาวทั้งหมด C - ความกว้างของล้อหลัง D - ความสูงทั้งหมด E - ระยะห่างจากถึงจุดกึ่งกลางล้อหลัง E' - ระยะห่างจากถึงปลายคิลซี  
F - ระยะยื่นท้าย G - ความสูงของเพนที่เพลาน้ำ H - ความสูงของเพนที่เพลาลัง I - ระยะห่างกึ่งกลางล้อหน้า J - ระยะห่างกึ่งกลางล้อหลัง K - ความกว้างคิลซี



หมายเหตุ : ภาพและรายละเอียดที่แสดงในเอกสารนี้ อาจมีอุปกรณ์พิเศษที่ติดตั้งเพิ่มเพื่อการโฆษณาและประชาสัมพันธ์ ทางบริษัทฯ ทรงไว้ซึ่งสิทธิ์ในการเปลี่ยนแปลงรายละเอียดใดๆ โดยไม่ต้องแจ้งให้ทราบล่วงหน้า

