

ช่วย ประหยัด ปลอดภัย

คุ้มค่า มั่นใจ ทุกการลงทุน



● ไฟส่องสว่างเวลากลางวัน (DRL)



● เกียร์ M009
ที่สุดของความแรงและประหยัด



● ช่องจ่ายไฟ USB 2.1A



● ระบบเบรกแบบลมลิว
พร้อมปรับตั้งเบรคอัตโนมัติ

ประสิทธิภาพและอัตราทดเกียร์

รุ่น		FM1AN1D-SHT	
ความเร็วสูงสุด (กม./ชม.)		95	120
ความสามารถขึ้นทางชัน % (องศา)		67.1 (33.8)	48.7 (25.9)
รุ่นเกียร์		M009 OD	
อัตราทดเกียร์	เกียร์ 1	10.178	
	เกียร์ 2	6.986	
	เกียร์ 3	5.063	
	เกียร์ 4	3.636	
	เกียร์ 5	2.633	
	เกียร์ 6	1.921	
	เกียร์ 7	1.392	
	เกียร์ 8	1.000	
อัตราทดเฟืองท้าย		5.857	4.625

เครื่องยนต์

รุ่น	ฮีโน่ A09C-TH
แรงม้าสูงสุด (EEC Net)	253 กิโลวัตต์ (344 แรงม้า)
แรงบิดสูงสุด (EEC Net)	เมื่อเครื่องยนต์หมุน 1,900 รอบ/นาที 1,275 นิวตันเมตร (130 กิโลกรัมเมตร)
แบบ	เมื่อเครื่องยนต์หมุน 1,100 รอบ/นาที เครื่องยนต์ดีเซล เทอร์โบอินเตอร์คูลเลอร์ 4 จังหวะ 6 สูบ เรียงตั้งแนวตรง โอเวอร์ฮอตแคมshaft ระบบความร้อนด้วยน้ำ คอมมอนเรล ควบคุมด้วยคอมพิวเตอร์
ระบบการจ่ายเชื้อเพลิง	112 x 150 มม.
เส้นผ่านศูนย์กลางกระบอกสูบ x ระยะชัก	8,866 ซีซี
ความจุกระบอกสูบ	17.0 : 1
อัตราส่วนกำลังอัด	ยูโร 3
มาตรฐานไอเสีย	

คลัตช์

แบบ	แห้งแผ่นเดียว ควบคุมด้วยระบบไฮดรอลิก มีลมดันช่วย
-----	---

เกียร์

แบบ	9 จังหวะดินหน้า โอเวอร์ไดรฟ์ เกียร์บังคับพิเศษ-8 แบบซินโครเมท
-----	--

เพลลาหน้า

แบบ	แกนเหล็กรูปตัว "I" โค้ง
สมรรถนะ	7,500 กก.

เพลลาหลัง

แบบ	ลอยตัวทั้งหมด เฟืองทดเดี่ยว ไฮโปยด์เกียร์
สมรรถนะ	21,000 กก.

ระบบเบรก

แบบ	ลูกเบี้ยว (S-CAM) กระทำทั้งพีกหน้าและพีกตาม
การควบคุม	สมมติส่วน 2 วงจรอิสระ พร้อมระบบปรับแต่งระยะพีกเบรกอัตโนมัติ

เบรกมือ

แบบ	สปริงเบรกกระทำที่เพลลาหน้าและเพลลาหลังคู่หน้า
-----	---

เบรกเสริม

แบบ	รีটারด์เตอร์ (Engine retarder)
-----	--------------------------------

ระบบบังคับเลี้ยว

แบบ	ลูกปืนหมุนเวียน มีไฮดรอลิกช่วยพ่อนแรง
อัตราทด	21.4-23.8

ระบบกันสะเทือน

หน้า	แชนและใช้คอล์ย
หลัง	แชนและเชนรับแรงบิด

ล้อและยาง

กระทะล้อ	22.5 x 7.50 นอตล้อ 10 ตัว
ขนาดยาง	11R22.5-16PPR

ถังน้ำมันเชื้อเพลิง

ปริมาตร	390 ลิตร
---------	----------

คัสซี

แบบ	เหล็กชุบซินนิค "J"
-----	--------------------

ห้องโดยสาร

แบบ	เหล็กขึ้นรูปเชื่อมประสาน
-----	--------------------------

อุปกรณ์ไฟฟ้า

แบตเตอรี่	ขนาด 12 โวลต์ จำนวน 2 ลูก 120 แอมแปร์-ชั่วโมง เมื่ออัตราประจุ 20 ชั่วโมง
เครื่องกำเนิดไฟฟ้า	24 โวลต์ 60 แอมแปร์

เครื่องปรับอากาศ

อุปกรณ์ความปลอดภัย	เดินโซ่ (ติดตั้งมาตรฐานจากโรงงาน)
--------------------	-----------------------------------

ความสะเทือนสบาย

อุปกรณ์มาตรฐาน	ถุงลมนิรภัยที่พวงมาลัย, ไฟหน้าปรับได้ 5 ระดับ
----------------	---

อุปกรณ์มาตรฐาน

อุปกรณ์เพื่อเลือก	กระถางไฟฟ้า, เซ็นทรัลล็อก เกียร์พลาท (PTO), กล้องติดตั้งหน้ารถ, กันสาดข้างประตู, ไฟส่องสว่างเวลากลางวัน, ช่องจ่ายไฟ USB สเปคเตอร์หลังคา, ระบบป้องกันล้อล็อก (ABS)
-------------------	--

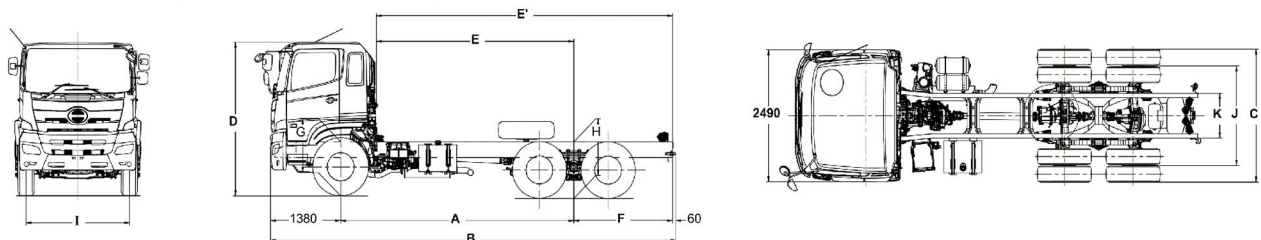
รายการ		FM1AN1D-SHT	
น้ำหนักบรรทุกรวมน้ำหนักบรรทุก (GVW)	กก.	25,000	
น้ำหนักคัสซี (โดยประมาณ) รวมอุปกรณ์มาตรฐาน ไม่รวมน้ำมันเชื้อเพลิง	หน้า	กก.	3,640
	หลัง	กก.	4,020
	รวม	กก.	7,660
รัศมีวงเลี้ยวแคบสุด	กึ่งยางรถ	มม.	8,400
ระยะต่ำสุดของรถ	ที่เพลลาท้าย	มม.	250
จำนวนที่นั่ง			3

ขนาดและสัดส่วน

หน่วย : มม.

รุ่น	A	B	C	D	E	E'	F	G	H	I	J	K
FM1AN1D-SHT	4,605	8,295	2,460	2,900	3,860	6,110	2,250	1,025	1,070	2,055	1,860	840

A - ช่วงล้อ	B - ความยาวทั้งหมด	C - ความกว้างของล้อหลัง	D - ความสูงทั้งหมด	E - ระยะห่างแก๊งถึงจุดกึ่งกลางล้อหลัง	E' - ระยะห่างแก๊งถึงปลายคัสซี
F - ระยะยื่นท้าย	G - ความสูงของเพนที่เพลลาหน้า	H - ความสูงของเพนที่เพลลาหลัง	I - ระยะระหว่างกึ่งกลางล้อหน้า	J - ระยะระหว่างกึ่งกลางล้อหลัง	K - ความกว้างคัสซี



หมายเหตุ : ภาพและรายละเอียดที่แสดงในเอกสารนี้ อาจมีอุปกรณ์พิเศษที่ติดตั้งเพิ่มเติมเพื่อการโฆษณาและประชาสัมพันธ์ ทางบริษัทฯ ขอสงวนสิทธิ์ในการเปลี่ยนแปลงรายละเอียดใดๆ โดยไม่ต้องแจ้งให้ทราบล่วงหน้า



บริษัท ฮีโน่มอเตอร์สแชนเซลส์ (ประเทศไทย) จำกัด
Tel. 0-2900-5000 Hotline: 0-2059-9999
E-mail : info@hinothailand.com http://www.hinothailand.com



www.hinothailand.com

Hino Thailand Fan Club

@hinoth

Hino Thailand Official Channel

@hinoth

ตัวแทนจำหน่ายใกล้บ้านท่านคือ

เรียกหาบริการและอะไหล่ที่มั่นใจได้ จากตัวแทนจำหน่ายฮีโน่ทั่วประเทศ