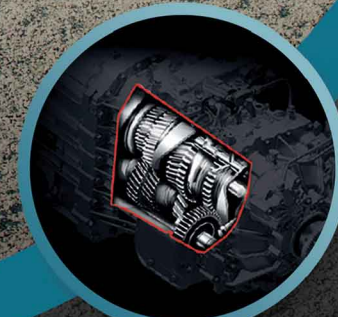


# ช่วยประหยัดปลอดภัย

คุ้มค่า คุ้มค่า ทุกการลงทุน



ไฟส่องสว่างเวลากลางวัน (DRL)



เกียร์ M009 ที่สุดของความแรงและประหยัด



ช่องจ่ายไฟ USB 2.1A



ระบบเบรกแบบสมล้อ พร้อมปรับตั้งเบรกอัตโนมัติ

**ประสิทธิภาพและอัตราทดเกียร์**

รุ่น	FM8JN1D-SGT	
ความเร็วสูงสุด (กม./ชม.)	103	
ความสามารถขึ้นทางชัน % (องศา)	45.9 (24.6)	
รุ่นเกียร์	M009 DD	
อัตราทดเกียร์	ทดพิเศษ	14.056
	เกียร์ 1	9.647
	เกียร์ 2	6.993
	เกียร์ 3	5.021
	เกียร์ 4	3.636
	เกียร์ 5	2.653
	เกียร์ 6	1.923
	เกียร์ 7	1.380
	เกียร์ 8	1.000
เกียร์ถอย	13.636	
อัตราทดเฟืองท้าย	5.250	

**เครื่องยนต์**

รุ่น	ฮีโน่ J08E-WH
แรงม้าสูงสุด (EEC Net)	191 กิโลวัตต์ (260 แรงม้า) เมื่อเครื่องยนต์หมุน 2,500 รอบ/นาที
แรงบิดสูงสุด (EEC Net)	794 นิวตันเมตร (81 กิโลกรัมเมตร) เมื่อเครื่องยนต์หมุน 1,500 รอบ/นาที
แบบ	เครื่องยนต์ดีเซล เทอร์โบอินเตอร์คูลเลอร์ 4 จังหวะ 6 สูบ เรียงตั้งแนวตรง ไอเวอร์ฮอตแคมชาฟท์ ระบายความร้อนด้วยน้ำ คอมมอนเรล ควบคุมด้วยคอมพิวเตอร์
ระบบการจ่ายเชื้อเพลิง	เส้นผ่านศูนย์กลางกระบอกสูบ x ระยะชัก
ความจุกระบอกสูบ	112 x 130 มม.
อัตราส่วนกำลังอัด	7,684 ซีซี
มาตรฐานไอเสีย	18.0 : 1
	ยูโร 3

**คลัตช์**

แบบ	แห้งแผ่นเดียว ควบคุมด้วยระบบไฮดรอลิก มีลมดันช่วย
-----	---

**เกียร์**

แบบ	9 จังหวะคืนหน้า ไทเร็กโครม เกียร์ทดพิเศษ-8 แบบซินโครเมท
-----	--

**เพลาลูก**

แบบ	แกนเหล็กรูปตัว "I" โค้ง
สมรรถนะ	7,500 กก.

**เพลาลูก**

แบบ	ลอยตัวทั้งหมด เฟืองทดเดี่ยว โอปอยด์เกียร์
สมรรถนะ	21,000 กก.
ระบบเบรก	
แบบ	ลูกบิด (S-Cam) กระทำทั้งพีกหน้าและพีกตาม
การควบคุม	ลมดันสอง 2 วงจรอิสระ พร้อมระบบปรับตั้งระยะพีกเบรกอัตโนมัติ
เบรกมือ	
แบบ	สปริงเบรกกระทำที่เพลาลูกหน้าและเพลาลูกคู่หน้า
เบรกเสริม	
แบบ	เบรกไอเสียทำงานด้วยลมดัน ควบคุมด้วยไฟฟ้า
ระบบบังคับล้อ	
แบบ	ลูกปืนหมุนเวียน มีไฮดรอลิกช่วยผ่อนแรง
อัตราทด	20.2
ระบบกันสะเทือน	
หน้า	แท่นและโซ่ค้ำ
หลัง	แท่นและเชนรับแรงบิด
ล้อและยาง	
กระทะล้อ	20 x 7.50 นอตล้อ 10 ตัว
ขนาดยาง	11.00-20-16PR
ถังน้ำมันเชื้อเพลิง	
ปริมาตร	390 ลิตร
คัสซี	
แบบ	เหล็กชุบซินนิค "J"
ห้องโดยสาร	
แบบ	เหล็กขึ้นรูปเชื่อมประสาน
อุปกรณ์ไฟฟ้า	
แบตเตอรี่	ขนาด 12 โวลต์ จำนวน 2 ลูก 120 แอมแปร์-ชั่วโมง เมื่ออัตราประจุ 20 ชั่วโมง
เครื่องกำเนิดไฟฟ้า	24 โวลต์ 60 แอมแปร์
เครื่องปรับอากาศ	เดินโซ่ (ติดตั้งมาตรฐานจากโรงงาน)
อุปกรณ์ความปลอดภัย	ทุกลมบริษัที่พวงมาลัย, ไฟหน้าปรับได้ 5 ระดับ
ความสะดวกสบาย	กระจกไฟฟ้า, เซ็นทรัลล็อก
อุปกรณ์มาตรฐาน	เกียร์พวง (PTO), กล้องติดตั้งหน้ารถ, กันสาดข้างประตู, ไฟส่องสว่างเวลากลางวัน, ช่องจ่ายไฟ USB
อุปกรณ์เพื่อเลือก	สปอยเลอร์หลังคา, ระบบป้องกันล้อล็อก (ABS)

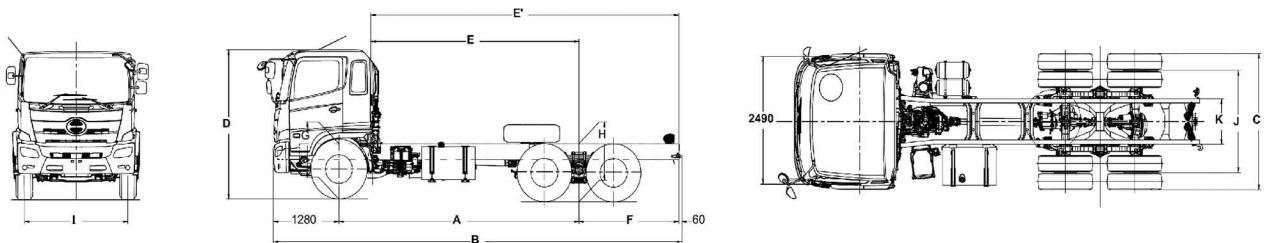
รายการ		FM8JN1D-SGT	
น้ำหนักกรวมน้ำหนักบรรทุก (GVW)	กก.	25,000	
น้ำหนักคัสซี (โดยประมาณ) รวมอุปกรณ์มาตรฐาน ไม่รวมน้ำมันเชื้อเพลิง	หน้า	กก.	3,265
	หลัง	กก.	4,025
	รวม	กก.	7,290
รัศมีวงเลี้ยวแคบสุด	กึ่งยางรถ	มม.	8,500
ระยะต่ำสุดของรถ	ที่เพลาก้าย	มม.	245
จำนวนที่นั่ง		3	

**ขนาดและสัดส่วน**

หน่วย : มม.

รุ่น	A	B	C	D	E	E'	F	G	H	I	J	K
FM8JN1D-SGT	4,705	8,295	2,480	2,800	3,890	6,140	2,250	1,050	1,090	2,055	1,860	840

A - ช่วงล้อ	B - ความยาวทั้งหมด	C - ความกว้างที่ยกสูงสุด	D - ความสูงทั้งหมด	E - ระยะห่างกึ่งถึงกึ่งกลางล้อหลัง	E' - ระยะห่างกึ่งถึงปลายคัสซี
F - ระยะยื่นท้าย	G - ความสูงของเฟรมที่เพลาลูก	H - ความสูงของเฟรมที่เพลาลูก	I - ระยะห่างกึ่งถึงกลางล้อหน้า	J - ระยะห่างกึ่งถึงกลางล้อหลัง	K - ความกว้างคัสซี



หมายเหตุ : ภาพและรายละเอียดที่แสดงในเอกสารนี้ อาจมีอุปกรณ์พิเศษที่ติดตั้งเพิ่มเติมเพื่อการใช้งานและประจักษ์พินธ์ ทางบริษัทฯ ขอไว้ซึ่งสิทธิ์ในการเปลี่ยนแปลงรายละเอียดใดๆ โดยมีต้องแจ้งให้ทราบล่วงหน้า



บริษัท ฮีโน่มอเตอร์สแอสเซส (ประเทศไทย) จำกัด  
Tel. 0-2900-5000 Hotline : 0-2059-9999  
E-mail : info@hinothailand.com http://www.hinothailand.com



www.hinothailand.com

f Hino Thailand Fan Club @hinoth  
Hino Thailand Official Channel @hinoth

**ตัวแทนจำหน่ายใกล้บ้านท่านคือ**

เรียกหาบริการและอะไหล่ที่นั่นได้ จากตัวแทนจำหน่ายฮีโน่ทั่วประเทศ