



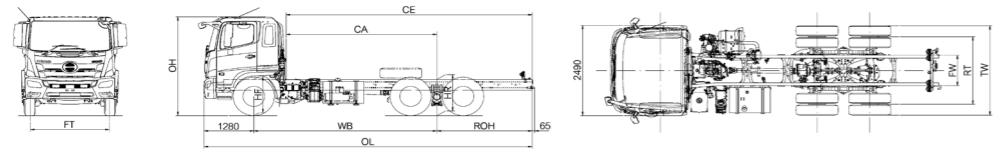
Longhaul / Delivery / Construction

รายละเอียดรถบรรทุกอีโนรุ่น FM8JN3D-CDDMH

FM8JN3D-CDDMH

คุณสมบัติตัวรถ			
รายการ/รุ่น	FM8JN3D-LDC-M-11R-N		
ประเภทคัสซีและระบบรองรับน้ำหนัก	Medium		
ระบบรองรับน้ำหนัก	หน้า	แกนพร้อมโช้คอัพ 2 จังหวะ	
	หลัง	แกน	
ยาง	11R22.5-16PR		
กระทะล้อ	22.5x7.50 นอตล้อ 10 ตัว		
สปอยเลอร์หลังคา	-		
สปอยเลอร์กันชน	-		
Cruise control	-		
น้ำหนักคัสซี (โดยประมาณ) รวมอุปกรณ์มาตรฐาน ไม่รวมน้ำมันเชื้อเพลิง	หน้า	กก.	3,310
	หลัง	กก.	4,080
	รวม	กก.	7,390
อุปกรณ์มาตรฐาน	PTO		
คุณสมบัติมาตรฐาน			
น้ำหนักกรรวมน้ำหนักบรรทุกสูงสุด (GVW)	กก.	25,000	
ความเร็วสูงสุด	กม./ชม.	91	
ความสามารถขึ้นทางชัน	% (องศา)	53.9 (28.3)	
เครื่องยนต์	JOB8 WA		
แบบ	เครื่องยนต์ดีเซล โทร์โบอินเตอร์คูลเลอร์ 4 จังหวะ 6 สูบ เรียงตั้งแนวตรง โอเวอร์เฮดแคมshaft ระบายความร้อนด้วยน้ำ		
แรงบิดสูงสุด (ISO NET)	208 กิโลวัตต์ (282 แรงม้า) ที่ 2,500 รอบ/นาที		
แรงบิดสูงสุด (ISO NET)	883 นิวตันเมตร (90 กิโลกรัมเมตร) ที่ 1,500 รอบ/นาที		
ระบบเชื้อเพลิง	คอมมอนเรล ไตรแบริ่งคาล์ว ควคุมด้วยคอมพิวเตอร์		
เส้นผ่านศูนย์กลางกระบอกสูบ x ระยะชัก	มม.	112 x 130	
ความจุกระบอกสูบ	ลิตร	7,684	
อัตราส่วนกำลังอัด	18.0 : 1		
มาตรฐานไอเสีย	EURO5* (SCR : Selective Catalytic Reduction)		
ถังน้ำมันเชื้อเพลิง	ลิตร	390	
ถัง AdBlue®	ลิตร	59	
คัสซีแบบ	เหล็กชุบสังกะสี "J"		
เกียร์	M009DD		
แบบ	9 จังหวะคืนหน้า ไทริสทริสท์ เกียร์คดพิเศษ-8 แบบซินโครเม		
อัตราทดเกียร์	เกียร์คดพิเศษ : 14.056 / 1 : 9.647 / 2 : 6.993 / 3 : 5.021 / 4 : 3.636 / 5 : 2.653 / 6 : 1.923 / 7 : 1.380 / 8 : 1.000 / เกียร์ถอย : 13.636		
อัตราทดเฟืองท้าย	5.250		
คลัทช์	แก๊งแผ่นเดี่ยว ควบคุมด้วยระบบไฮดรอลิก มีลมดันช่วย		
เพลาน้ำ	แบบ	แกนเหล็กชุบสังกะสี "I" โค้ง	
	สมรรถนะ	กก.	7,500
เพลาลัง	แบบ	ลอยตัวทั้งหมด เฟืองคดเดี่ยว ไฮโปยด์เกียร์	
	สมรรถนะ	กก.	20,000
ระบบเบรก	ลมดัน 2 วงจรอิสระ พร้อมระบบปรับตั้งระยะผ้าเบรกอัตโนมัติและระบบเบรก ABS เป็นมาตรฐาน		
เบรกมือ	สวิตช์เบรกกระทำที่เพลาน้ำและเพลาลังคู่หน้า		
เบรกเสริม	เบรกไฮสปีด		
ระบบบังคับเลี้ยว	ลูกปืนหมุนเวียน มีไฮดรอลิกช่วยผ่อนแรง		
ระบบความปลอดภัย	ติดตั้งถุงลมนิรภัย (SRS Airbag) และไฟหน้าปรับระดับอัตโนมัติ 5 ระดับ		
แบตเตอรี่	ขนาด 12 โวลต์ 120 แอมแปร์-ชั่วโมง เมื่ออัตราประจุ 20 ชั่วโมง จำนวน 2 ลูก		
แหล่งกำเนิดไฟฟ้า	24 โวลต์ 60 แอมแปร์		
เครื่องปรับอากาศ	ติดตั้งมาตรฐานจากโรงงาน		
ความสะดวกสบาย	ระบบรองรับห้องโดยสารแบบแก๊งลอยตัว, เบาะนั่งคนขับแบบบุหนัง, กระจกไฟฟ้าและเซ็นทรัลล็อก, วิทยุ AM/FM/USB/AUX/BT		
จำนวนที่นั่ง	3		
ขนาดและสัดส่วน			
ช่วงล้อ	WB	มม.	4,705
ระยะวางตัวถัง	CE	มม.	6,325
ความยาวทั้งหมด	OL	มม.	8,435
ความกว้างที่แกนยางเพลาลัง	TW	มม.	2,460
ความสูงทั้งหมด	OH	มม.	2,755
ระยะยื่นท้าย	ROH	มม.	2,450
ระยะหลังแก๊งถึงแกนกลางเพลาลัง	CA	มม.	3,875
ความสูงของเฟรมที่เพลาน้ำ	HF	มม.	1,030
ความสูงของเฟรมที่เพลาลัง	HR	มม.	1,070
ระยะระหว่างแกนล้อหน้า	FT	มม.	2,055
ระยะระหว่างแกนล้อหลัง	RT	มม.	1,860
ความกว้างคัสซี	FW	มม.	838
รัศมีวงเลี้ยวแคบสุดที่ยาง	มม.	8,600	
ระยะต่ำสุดของรถที่เพลาน้ำ	มม.	220	

เลขที่เอกสาร FM8JN3D FM8J-N 13/3/2026



หมายเหตุ : ภาพและรายละเอียดที่แสดงด้านบน อาจมีอุปกรณ์ที่ติดตั้งเพิ่มเติมได้ ซึ่งทางบริษัทฯ ขอสงวนสิทธิ์ในการเปลี่ยนแปลงรายละเอียดใดๆ โดยไม่ต้องแจ้งให้ทราบล่วงหน้า
 AdBlue® เป็นเครื่องหมายการค้าของ Verband der Automobilindustrie e. V. (VDA)
 ผลิตภัณฑ์พลาสติกที่ติดตั้งในบริเวณมาตรฐานระบบโครงสร้างคุณภาพ ISO 9001:2015 และมาตรฐานการกำจัดของเสีย ISO 14001:2015
 มาตรฐาน Euro5 ได้รับรองมาตรฐานผลิตภัณฑ์อุตสาหกรรม มอก. 3046-2563

24 ชม. 02-059-9999 HOT LINE



NEW
HINO 500
VICTOR **FM8J**



ตอบสนองทุกความสำเร็จของธุรกิจคุณ
 ด้วยรถบรรทุกของมืออาชีพ

ALWAYS YOUR PROFESSIONALS



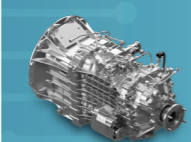


รถบรรทุก 10 ล้อ 2 เพลา ขุมพลัง 282 แรงม้า ออกแบบมาให้เหมาะสมกับทุกงานลุย เช่น ขนส่งงานเกษตร มาพร้อมเกียร์ M009 แบบ Direct Drive สมรรถนะดีเยี่ยม ให้ทั้งพลังและความประหยัด คู่ค้าในทุกการเดินทางแรง ประหยัด ปลอดภัย และใส่ใจสิ่งแวดล้อม มั่นใจไปกับรถบรรทุกสำหรับมืออาชีพ

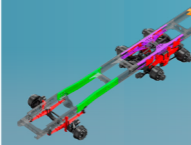
FEATURES เพื่อการบรรทุกเต็มพิกัด ประหยัดแบบสุดๆ



หัวเก๋งดีไซน์สปอร์ตพรีเมียม สกัดทุกสายตา
กระจังหน้าดีไซน์ใหม่สไตล์ฮิโน่ที่มีมากกว่าความสวย



เกียร์รุ่น M009
พร้อมสวิตช์ปรับกลุ่มเกียร์ (สูง-ต่ำ) พร้อมเฟืองท้ายใหม่แบบ Super high speed เหมาะกับการวิ่งบนทางเรียบช่วยประหยัดน้ำมันเพิ่มมากขึ้น



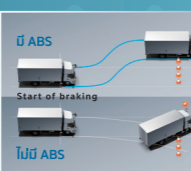
โครงแชสซี และระบบรองรับน้ำหนัก
แชสซีแบบ Medium พร้อมแหนบ Multi leaf spring (MLS) แข็งแรง ทนทาน พร้อมรองรับการใช้งานทุกประเภทหนักเบาเอาอยู่ ตอบโจทย์ธุรกิจโลจิสติกส์ยุคใหม่ที่ต้องการบรรทุกเพื่อกำไรสูงสุด



กระจกมองข้าง ดีไซน์ใหม่ ตามมาตรฐานสากล
ดีไซน์ใหม่และมุมมองที่เพิ่มความปลอดภัย และชัดเจนมากกว่ากระจกแบบเดิม (มาตรฐาน UN R46)



มาตรวัดเรือนไมล์ใหม่แบบ Digital
มาตรวัดชัดเจน ดูง่าย พร้อมแจ้งเตือนทุกข้อมูลสำคัญ เพื่อความมั่นใจตลอดการเดินทาง



ระบบเบรก ABS ช่วยป้องกันล้อล็อก ควบคุมทิศทางได้มั่นใจ
ติดตั้งเป็นมาตรฐานในรถฮิโน่ทุกรุ่น มั่นใจกับความปลอดภัยที่เหนือกว่า ช่วยควบคุมขณะหลบสิ่งกีดขวาง เมื่อเบรกกะทันหัน



ใหม่! เครื่องยนต์ HINO J08E WA 282 แรงม้า
เครื่องยนต์ดีเซล เทอร์โบอินเตอร์คูลเลอร์เหนือกว่าทั้งแรงม้าและแรงบิด เพิ่มความมั่นใจในการไต่ทางชัน และเร่งแซง ประหยัดน้ำมันเหนือกว่า แข็งแรงทนทาน รับจบทุกงานขนส่ง



ระบบบำบัดไอเสีย SCR (Selective Catalytic Reduction)

ลดมลพิษตามมาตรฐาน Euro 5 โดยใช้เชื้อเพลิงน้อยกว่าระบบอื่นในการตัวเร่งปฏิกิริยาเพื่อบำบัดไอเสีย ช่วยให้เครื่องยนต์ทำงานได้เต็มประสิทธิภาพ ดูแลรักษาง่าย เพียงแค่เติม AdBlue® ไม่ต้องเปลี่ยนอะไหล่สิ้นเปลืองในระยะยาว และค่าใช้จ่ายต่อกิโลเมตรไม่ต่างจาก Euro 3

PRODUCT PHILOSOPHY LDCM

ปณิธานของรถเพื่อการพาณิชย์แบบมืออาชีพ
ฮิโน่มุ่งมั่นพัฒนาผลิตภัณฑ์เพื่อตอบสนองธุรกิจในประเทศไทยที่มีความหลากหลาย เพื่อก้าวไปสู่เป้าหมายสำคัญ นั่นคือการส่งมอบ "รถเพื่อการพาณิชย์ที่เหมาะสมและดีที่สุด" (Best - fit) ให้กับทุกท่าน วันนีฮิโน่พร้อมนำเสนออีกหนึ่งโซลูชันของรถบรรทุกฮิโน่ เพื่อสร้างกำไรให้กับคุณ



TOTAL SUPPORT PHILOSOPHY (CUSTOMER JOURNEY)

ปณิธานของการดูแลที่ครบวงจรแบบมืออาชีพ การดูแลลูกค้าที่ครอบคลุมตั้งแต่จุดเริ่มต้นไปจนถึงตลอดการใช้งาน ถือเป็นหัวใจสำคัญของการบริการของฮิโน่ เพื่อให้ลูกค้าได้รับความพึงพอใจสูงสุด รวมถึงกำไรทางธุรกิจ และ Solution ใหม่ในการขยายศักยภาพเพื่อสร้างความยั่งยืนให้กับธุรกิจ



REPURCHASE ซื้อง้อ

ด้วยการดูแลตลอดอายุการใช้งาน แล้วทำไมจะไม่เลือกฮิโน่ ทีเดียวไป



บริการซื้อขายรถบรรทุกมือสอง เพื่อต่อยอดทางธุรกิจ ผูกพันกันตลอดไป



PURCHASE ซื้รถ

ให้การซื้อรถเป็นเรื่อง Easy Easy



Dealers
ศูนย์บริการครบวงจร มาตรฐานเยี่ยม คุณภาพยอด ทั่วประเทศ



HINO Leasing
บริการสินเชื่อและข้อเสนอพิเศษสุดจากฮิโน่



Test Drive
ลองใช้งานก่อนซื้อจริง นานถึง 14 วัน



Truck with Completed Body
รถบรรทุกพร้อมตัวถัง พร้อมใช้งานใน 7 วัน



Standard of Body Makers
มั่นใจในคุณภาพของผู้ประกอบการต่อตัวถัง ที่ผ่านการประเมินมาตรฐานจากฮิโน่



OPERATION ใช้งานรถ

ครบ จบ ที่เดียว กับการดูแลในระหว่างการใช้งาน ช่วยลดต้นทุน และ เพิ่มศักยภาพทางธุรกิจ

Solution ช่วยเพิ่มกำไร

อายุรถ / Solution	ปีที่ 1	ปีที่ 2	ปีที่ 3	ปีที่ 4	ปีที่ 5	>ปีที่ 5	หมายเหตุ
Hino Service Maintenance Contract สัญญาซ่อมบำรุง จ่ายตามการวิ่งจริง ประเมินค่าใช้จ่ายในการดูแลรถล่วงหน้าได้							ไม่เกิน 10 ปี
Free Maintenance Coupon คูปองซ่อมบำรุง ช่วยลดค่าใช้จ่าย รักษาสภาพรถให้พร้อมใช้งานได้ตลอดเวลา							
Hino Quick Service การซ่อมบำรุงด่วนใน 60 นาที นัดหมายล่วงหน้า ไม่ต้องเสียเวลารอนาน							
Hino Truck Health Clinic ตรวจสภาพรถทุกพรี สำหรับรถบรรทุกฮิโน่อายุตั้งแต่ 2 ปีขึ้นไป							
Hino Welcome Home สิทธิพิเศษสำหรับรถบรรทุกอายุเกิน 5 ปี กลับมาใช้บริการที่ศูนย์บริการฮิโน่							
All We Service ดูแลทั้งรถและตัวถังที่ศูนย์บริการฮิโน่ ครบ จบ ในที่เดียว							
Quality Parts อะไหล่แท้ คุณภาพ คู่แข่ง ใด้มาตรฐาน ไม่ต้องเสี่ยงอะไหล่เทียม							

Solution เสริมสร้างความยั่งยืนให้ธุรกิจ

HINO-CONNECT
ระบบ Telematics ที่เป็นมากกว่า GPS ช่วยในการบริหารจัดการรถให้มีประสิทธิภาพ

Hino Smart Driver Training
การอบรมเพื่อเพิ่มศักยภาพของพนักงานขับรถ ทั้งรูปแบบออนไลน์ หรืออบรมที่สถานประกอบการ โดยไม่มีค่าใช้จ่ายใดๆ

Driver License Class 2&3 Training
อบรมใบอนุญาตขับขี่รถบรรทุกประเภท 2 และ 3

Transport Safety Management (TSM) Training
อบรมบุคลากรจัดการด้านความปลอดภัย ในการขนส่ง

Mobile / Onsite Services
สะดวกสบาย ไม่ต้องเสียเวลานำรถใน Fleets เข้าศูนย์ฯ เพื่อเพิ่มเวลาในการทำกำไรให้ธุรกิจคุณ

Quality of Warranty
มั่นใจด้วยผลิตภัณฑ์คุณภาพ พร้อมการรับประกันทั้งตัวรถและอะไหล่